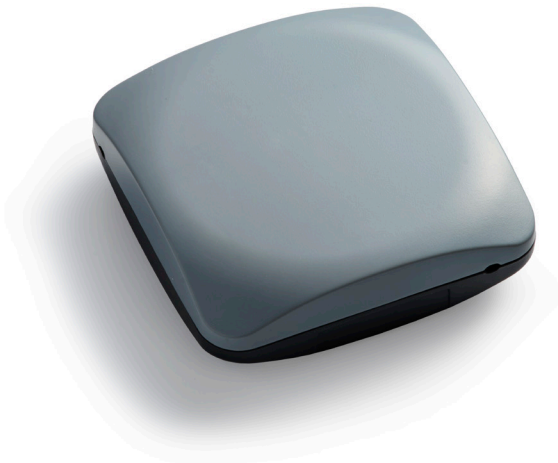


MarkTag MeM ist ein schreibgeschützter 2,45 GHz RFID-Tag



MarkTag MeM ist der ideale ID-Tag für alle Anwendungen, für die eine breitere und größere Lesereichweite benötigt wird. Der MarkTag MeM verfügt dank modernster Antennentechnologie über einen besonders großen Lesewinkel.

MarkTag MeM ist ein schreibgeschützter 2,45 GHz RFID-Tag. Jeder ID-Tag besitzt einen vorprogrammierten 8-stelligen eindeutigen Identitätscode. Er besitzt außerdem eine große 32-bit Prüfsumme, welche die Gefahr von fehlerhaften Tagablesungen auch bei der gleichzeitigen Erkennung mehrerer ID-Tags praktisch beseitigt. Der ID-Tag ist batteriebetrieben und damit immer bereit, augenblicklich

## WICHTIGSTE EIGENSCHAFTEN

- ▶ Positionsunabhängige Ablesung
- ▶ Große Lesereichweite
- ▶ Voraussichtliche Lebensdauer von +6 Jahren
- ▶ Kompakte Bauart im modernen Design
- ▶ Weltweit lizenzfrei nutzbar

auf das Lesesignal zu reagieren. Die Lebensdauer des MarkTag MeM lässt sich daher unabhängig von der Anzahl der Lesevorgänge realistisch mit +6 Jahren angeben.

## ARTIKELNR. INFORMATION

MarkTag MeM	124000
WinFix MeM	193800



## TECHNISCHE INFORMATIONEN

<b>Betriebsfrequenzen</b>	2,435 GHz bis 2,465 GHz
<b>Lesereichweite*</b>	Beispiel: bis zu 14 Meter (46 ft) mit dem LR-6 XL-Reader
<b>Abmessungen</b>	41 x 41 x 13 mm (1,61 x 1,61 x 0,51 Inch)
<b>Material</b>	Robuste Polymere
<b>Batterielebensdauer</b>	Üblicherweise +6 Jahre Die Haltbarkeit der Batterien hängt von der Temperatur ab.
<b>Betriebstemperaturen</b>	-20 °C (-4 °F) bis +70 °C (+158 °F)
<b>Schutzart</b>	IP54
<b>Farbe</b>	Zwei Grautöne
<b>Zertifizierungen</b>	CE-Zertifikat gemäß der RTTE-Richtlinie 1999/5/EG, Anhang IV, Gesundheit: 1999/519/EG, Einrichtungen der Informationstechnik – Sicherheit: EN 60950, EMV: EN 301489-3:2000, Funkanlagen: EN 300 440:2001 RoHS

\* Die Lesereichweite hängt von den Einstellungen des Readers ab.

# TagMaster

[www.tagmaster.com](http://www.tagmaster.com)   [sales@tagmaster.com](mailto:sales@tagmaster.com)